

# Sporty

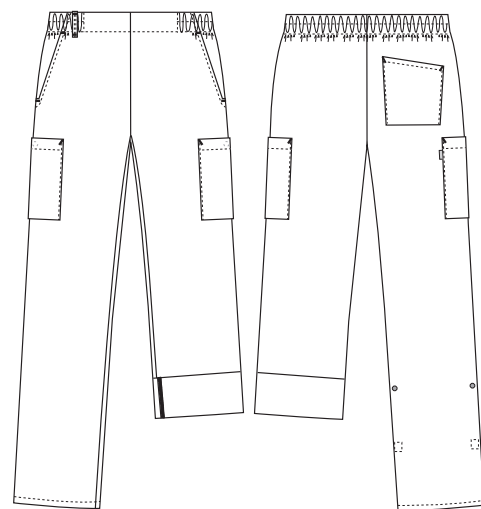
## 1051369 PULL-ON STRETCHBYXOR (Ordernumber: 1051369-0011)

De här flexibla och lätta multistretchbyxorna med en bred resår i midjan, ger en optimal passform och hög komfort för både kvinnor och män som vill ha en avslappnad passform och stor rörelsefrihet. Den här modellen kan även användas under tidig graviditet. Den specialdesignade midjan med platt front ger en snygg och modern look. En bälteshålla placerad nära en av de två stora, djupa framfickorna är idealisk för att fästa nycklar eller ID-kort i. De två stora benfickorna med extra volym och tryckknappsstängning är ergonomiskt placerade för enkel åtkomst under en hektisk dag. Justerbar benlängd, med enkla och funktionella upprullningsdetaljer, gör de här byxorna till ett perfekt val för flera årstider och daglig användning, både inomhus och under de varma månaderna utomhus.

### FÄRGER:



0011-Navy



### FAKTA:

- Presentabel, snygg och minimalistisk design
- Pull-on modell
- Bred resår i midjan, med en platt front
- Normal/måttlig midjehöjd
- Bekväm rörelsefrihet i höft- och lårområdet
- Funktionellt placerad bälteshållor för nycklar och ID-kort
- Två djupa framfickor för extra utrymme och enkel åtkomst
- En bakficka
- Två stora lårfickor med tryckknappar. Fickstorleken passar moderna mobiltelefoner och mindre surfplattor
- Justerbar benlängd med enkla och lätthanterliga tryckknappar
- 4-vägs stretchkvalitet med integrerad kylningseffekt
- Samma modell med 92 cm invändig benlängd, inte uppsydd: 1051389

**KVALITET:** 100 % polyester T800 stretch - 120 g/m<sup>2</sup>

**LAGERSTORLEK:** XS - 4XL

**STANDARDE OCH SYMBOLER:**



**STANDARD  
100**  
2076-306  
DTI

www.oeko-tex.com



### FÄRDIGA MÅTT FÖRE TVÄTT:

|            | Stamping size               | 2XS  | XS   | S    | M    | L     | XL    | 2XL  | 3XL   | 4XL   | 5XL   | 6XL   | Tolerance  |
|------------|-----------------------------|------|------|------|------|-------|-------|------|-------|-------|-------|-------|------------|
| <b>A</b>   | 1/2 Waist width             | 29,6 | 31,7 | 33,8 | 36,3 | 39,8  | 43,6  | 47,5 | 51,3  | 55,2  | 59    | 62,9  | +/- 1,5 cm |
| <b>B</b>   | 1/2 Hip width               | 45   | 48   | 51   | 54,5 | 58    | 63    | 68   | 73    | 78    | 83    | 88    | +/- 1,5 cm |
| <b>E1*</b> | Rise (Help measure for hip) | 15   | 16   | 17   | 18   | 19    | 20,4  | 21,7 | 23,1  | 24,4  | 25,8  | 27,1  |            |
| <b>C</b>   | Side length                 | 99   | 100  | 101  | 102  | 103,7 | 105,3 | 107  | 108,6 | 110,3 | 111,9 | 113,6 | +/- 1,5 cm |
| <b>D</b>   | Inseam length               | 79   | 79   | 79   | 79   | 79    | 79    | 79   | 79    | 79    | 79    | 79    | +/- 1,5 cm |

Var vänlig observera: Slutmåttan beror på tolerans vid plaggtillverkningen (se ovan) och mätmetod (+/- 0.5 cm)

Observera också: Tvätt- och torkförhållanden vid industriell tvätt kan dessutom ge en krympning upp till 3-5% (beroende på material).

Alla modeller uppfyller kraven för industritvätt. Tvättinstruktioner på vår webbplats [www.nybo.com](http://www.nybo.com)

### HEMMATVÄTT:



KUNGLIG HOVLEVERANTÖR  
**NYBO**  
WORKWEAR SINCE 1962